

# CHIAROSCURO // 26-09-2025

Entre ombre et lumière, l'espace se métamorphose.  
Les créations de **William Guillon**, de **Rémy Allamand** et de **Gibus** s'y frôlent, se répondent, se défient.  
Dans ce clair-obscur, les matières s'embrasent, les formes surgissent, les lignes s'effacent pour renaître autrement.

Chaque œuvre devient éclat dans la nuit, murmure incandescent, trace fragile...  
Un voyage où la pénombre révèle plus qu'elle ne cache.

Une exposition proposée par Antoine Vignault parmi une sélection exclusive de mobilier d'artistes contemporains et  
de pièces de design du XXème siècle sélectionnés par Emmanuelle Vidal.

Du 26 Septembre au 15 Novembre 2025, 2 PLACE MONTOULIEU, TOULOUSE – FRANCE  
Du Mercredi au Samedi de 10h à 12h et 14.00 à 20.00 h ou sur rendez-vous

OΔK



OΔK







ΟΔΚ



D'une enfance bercée par les paysages du sud-ouest de la France, à l'univers de la danse puis de la mode parisienne, la créativité a toujours fait parti de la vie de Rémy Allamand. Aujourd'hui c'est avec ses mains qu'il s'exprime à travers des pièces sculptées. Des séries inspirées de la nature, telles que Falaises, création brute, représentant les falaises de la côte basque espagnole. Des aplats, des sillons, des craquelures.

La force de l'élément marin venue altérer la roche qui s'exprime par ce noir profond et dense. Des éléments en mouvement répétés, imperceptibles ou violents qui laissent des traces et sculptent le paysage et nos vies. Mais aussi des paysages que la nature a cédés à l'Homme. Un paysage urbain à l'architecture rythmée par divers décors mais tous issus d'un élément premier, l'élément intrinsèque à tout édifice. La brique.

Soudain les briques quittent leur fonction fondatrice et émergent en surface telles des reliques oubliées et sacrées. Elles viennent rythmer le support mural et prennent tantôt des aspects bruts, tantôt des formes plus définies, inspirées d'architecture des lieux de culte. Ses matériaux : l'argile, le chanvre et la chaux. Des matériaux naturels et durables qui offrent des possibilités plastiques infinies et permettent l'expérience du volume et le travail des textures.

Aujourd'hui l'artiste décide d'explorer la 3D et vient s'inscrire dans la recherche de la fonction à travers la création de luminaires. Nature et culture, deux points de départ pour l'artiste. Mettre en lumière l'élément caché et indispensable. Révéler le fond dans la forme. Pourvu que l'approche sensorielle participe à l'apprentissage du monde sensible et à la connexion à notre environnement.

# REMY ALLAMAND

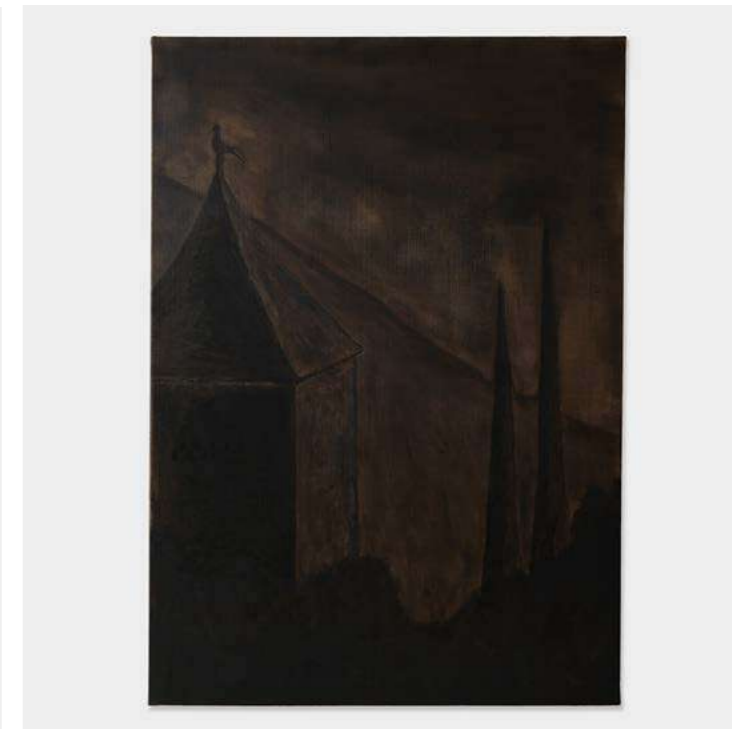
*"Pour cette série intitulée Pérégrinations, l'idée était de retranscrire des souvenirs de balades, visites de lieux du sud de la France. Un univers où l'expression de ces souvenirs parfois flous se mêlent à des images romancées qui s'expriment via des tonalités sourdes. Un instant précis où il ne fait plus jour mais pas encore tout à fait nuit. Entre le rêve et la réalité."*

*Rémy Allamand*



**CYPRES I – PÉRÉGRINATION**  
Remy Allamand - 2025 - H 185 W 135 D 3 cm  
Encres, brou de noix et peinture acrylique

Gallery Price : € 5 800



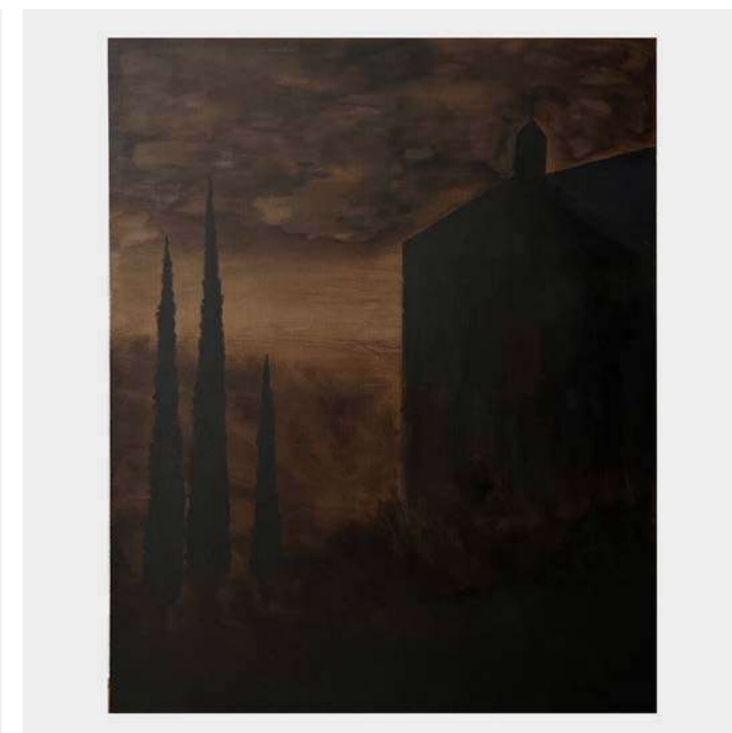
**LE PIGEONNIER – PÉRÉGRINATION**  
Remy Allamand - 2025 - H 92 W 65 D 3 cm  
Encres, brou de noix et peinture acrylique

Gallery Price : € 2 500



**CYPRES II – PÉRÉGRINATION**  
Remy Allamand - 2025 - H 92 W 65 D 3 cm  
Encres, brou de noix et peinture acrylique

Gallery Price : € 2 500



**LA CHAPELLE – PÉRÉGRINATION**  
Remy Allamand - 2025 - H 116 W 95 D 3 cm  
Encres, brou de noix et peinture acrylique

Gallery Price : € 4 000



William Guillon est un Designer et Directeur Artistique français basé à Bordeaux et spécialisé dans les luminaires et accessoires de collection. La beauté non conventionnelle est une obsession qui influence son expression et se traduit par des créations radicales et organiques.

Son esthétique repose sur une exploration innovante des savoirs-faire traditionnels qui repousse les limites de la matière tout en conservant une étrange élégance. Chaque oeuvre créée par William Guillon est fabriquée à la main en France, ce sont des pièces uniques ou numérotées en éditions limitées. Sa matière de prédilection est le bronze coulé. Il travaille avec différentes natures de bronze et notamment avec un alliage rare appelé bronze blanc, qui a la particularité d'être de couleur argentée.

Depuis le lancement de son studio en 2014, il a été reconnu pour plusieurs collections de sculptures fonctionnelles et travaille également sur des projets sur-mesure. Ses oeuvres sont exposées et distribuées dans différentes galeries et showrooms à travers le monde (Toulouse, Paris, Gstaad, Bruxelles, New York, Los Angeles, Dallas, Chicago, Shanghai) et ont attiré l'attention de publications telles que AD, Vogue, Interior Design, Dezeen, Elle Decoration, Côté Ouest... En janvier 2022, William Guillon est sélectionné parmi les 100 meilleurs designers faisant rayonner le design français dans le monde par le VIA avec la sélection des FD100.



**DÉSENCHANTÉE TABLE**  
William Guillon - P.U. 2024 - H 78 W 115 D 115 cm  
Table en bronze patiné et bois brûlé.

Gallery Price : € 23 200



**IN MEMORIA**  
William Guillon - P.U. 2024 - H 78 W 115 D 115 cm  
Chaise revêtue de satin et bronze original patiné.

Gallery Price : € 5 275

# WILLIAM GUILLON

*“Plus rien n'a de sens, plus rien ne vas, Tout est chaos »*

*Ces paroles envoûtantes de Désenchantée de l'artiste française Mylène Farmer résument parfaitement l'émotion que j'ai voulu transcrire à travers cette collection. Elle incarne un profond sentiment de déclin, comme si le monde se délitait, suspendu à un fil fragile, une vision de gloire déchue et d'effondrement inévitable.*

*Le résultat évoque la sensation d'un artefact ayant traversé d'innombrables vies, exhumé des cendres d'époques oubliées. Les pieds en bronze, comme toujours sculptés à la main, sont rehaussés d'un délicat dégradé qui donne l'illusion de flottement, insufflant à la pièce une tension palpable. Ensemble, ces éléments transforment l'objet en un témoignage viscéral de l'impermanence de toutes choses.”*

William Guillon



**LV 426 FLOORLAMP**  
William Guillon - P.U. 2024 - H 225 W 30 D 30 cm  
Lampadaire en bronze patiné et porcelaine.

Gallery Price : € 15 825



**LV 426 BALANCED**  
William Guillon - P.U. 2022 - H 135 W 80 D 80 cm  
Suspension en bronze patiné et porcelaine.

Gallery Price : € 15 825



Gibus, aka Jean-Baptiste Boutin, est un sculpteur autodidacte formé aux arts graphiques et à la communication. Après une carrière de directeur artistique dans la publicité, il se lance dans un tour du monde, à la recherche de ce qui lui manque pour s'accomplir en tant qu'artiste. Il en revient riche de rencontres et d'expériences, comme il se doit, et avec une amorce de réponse sous la forme d'une envie qui point. Une envie de bois et de mains. Des différentes essences qu'il travaille, il extrait la vérité des formes qui s'y trouvent.

Des formes pures, simples et justes. Gibus réalise des œuvres percutantes dont la légèreté contraste avec la densité du sujet. Tel un geste philosophique, son art interroge l'être humain sur sa propre existence, laissant la matière exprimer sa vérité.

Toutes ses œuvres en bois sont et restent des pièces uniques qui ne seront pas reproduites.

# GIBUS

« Suivez-moi parce que je ne sais pas où je vais. »

*Les années auraient pu me donner une direction précise, que j'aurais pris plaisir à expliciter ici, mais force est d'admettre que je laisse mon travail flotter au grès de ce que me dicte mon cerveau capricieux. J'ai pour idée qu'être artiste c'est accepter la responsabilité de montrer un nouveau point de vue sur un sujet quel qu'il soit. Point de vue qui peut être mièvre, poétique, drôle, inconfortable, dur ou révoltant. L'artiste est responsable de ce qu'il crée, pas de ce qu'il fait ressentir ou penser, c'est là sa liberté et c'est grâce à elle qu'il peut continuer.*

*Ce travail ne peut se faire qu'en s'inspirant de la vie en toute indocilité et dans un effort de lucidité constant. La complaisance, c'est ça l'ennemi."*

Gibus



**CATHARSIS**  
Gibus - P.U. 2023 - H 30 W 26 D 8 cm  
Sculpture en pin et bois d'érable brûlé.

Gallery Price : € 1 800



**LA SÉRÉNITÉ**  
Gibus - P.U. 2025 - H 32 W 28 D 16 cm  
Sculpture en bois et métal.

Gallery Price : € 2 100



**LA LIMITE**  
Gibus - P.U. 2023 - H 57 W 26 D 6 cm  
Sculpture en bois de pommier et ébène.

Gallery Price : € 2 100



**LA CULPABILITÉ**  
Gibus - P.U. 2025 - H 26 W 24 D 10 cm  
Sculpture bois de cèdre.

Gallery Price : € 1 800

# OAK

**La Galerie OAK est le nouveau repère des collectionneurs d'art et de design à Toulouse.**

La Galerie OAK s'installe au 2 place Montoulieu à Toulouse, dans les anciennes cuisines d'une demeure classée du XIV<sup>e</sup> siècle. Cette nouvelle adresse est l'écrin de scénographies inspirantes où se mêlent les œuvres d'art sélectionnées par Antoine Vignault, et les pièces des années 50, 60 et 70 patiemment chinées par Emmanuelle Vidal.

Réunis par leur passion commune pour le design de collection et les pièces uniques, Emmanuelle Vidal et Antoine Vignault exposent depuis 2020

dans une magnifique appartement en face du Jardin des Plantes. Depuis mars dernier, ils présentent leurs selections au sein d'un nouveau showroom de 80m<sup>2</sup> sur la Place Montoulieu, où toutes les pièces d'art et de design sont scénographiées et proposées à la vente. Des objets rares, le plus souvent uniques, présentés lors d'expositions thématiques qui mettent en lumière des artistes de tous horizons. Les décors évoluent constamment, au gré de leurs trouvailles et des coups de cœur des clients, de plus en plus nombreux à découvrir cette nouvelle adresse.

